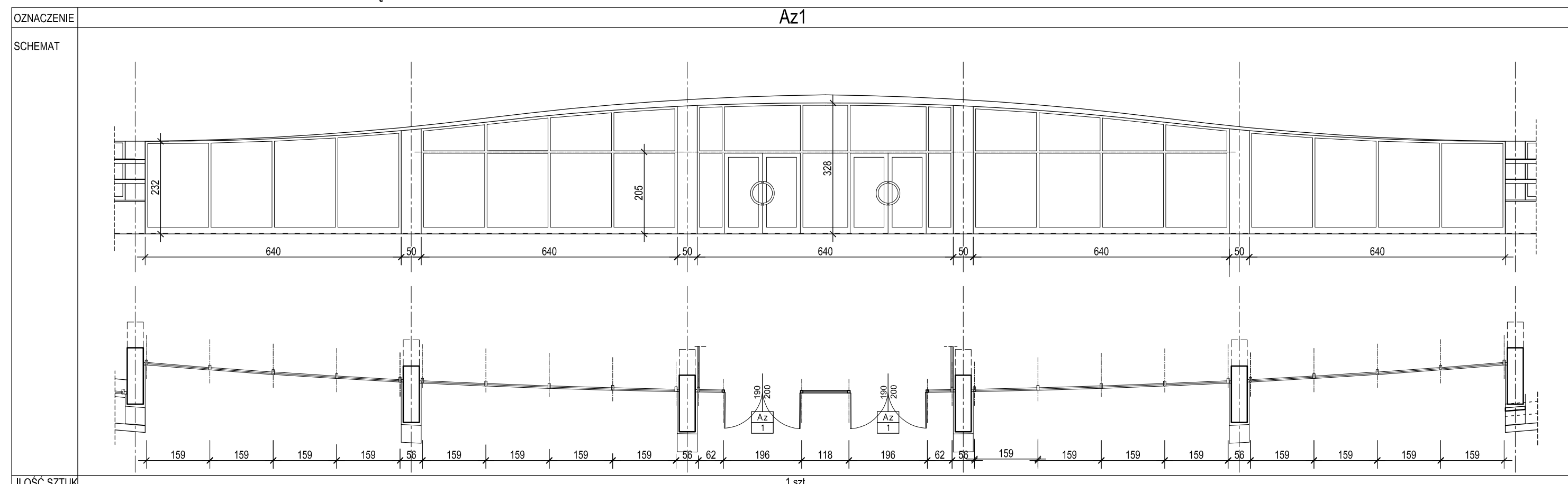
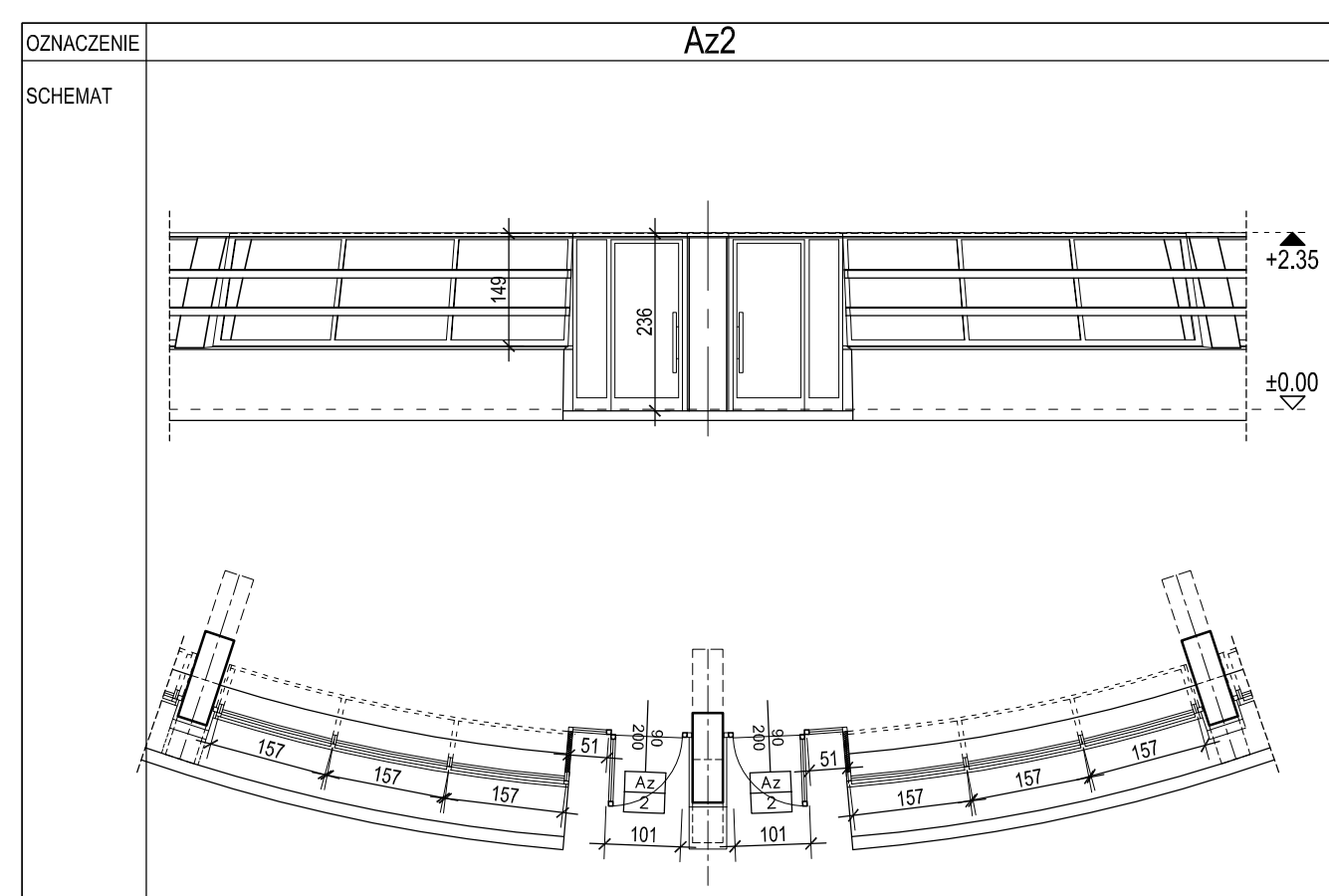


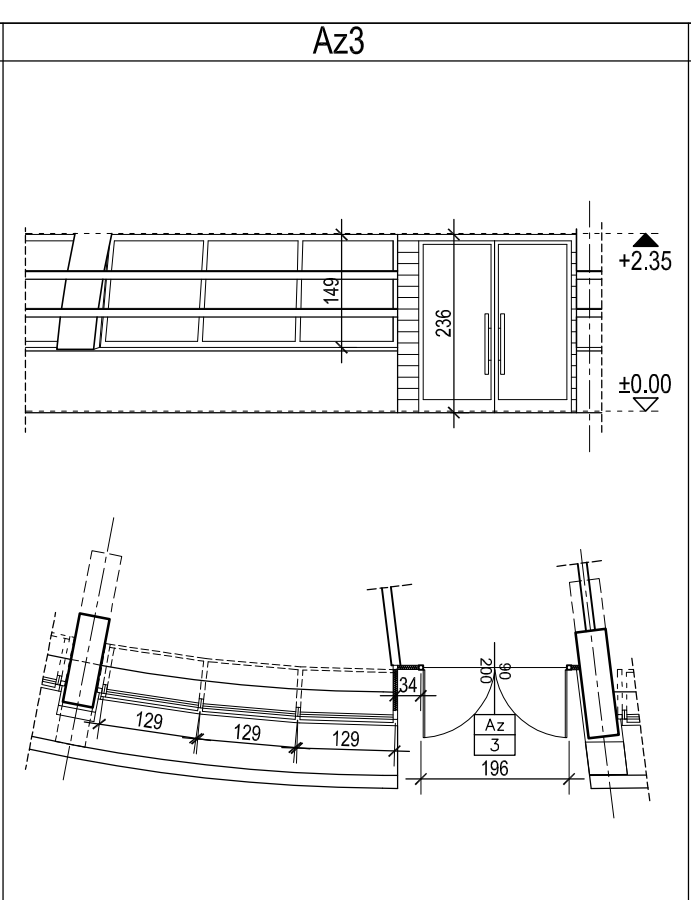
ZESTAWIENIE ŚLUSARKI ALUMINIOWEJ ZEWNĘTRZNEJ



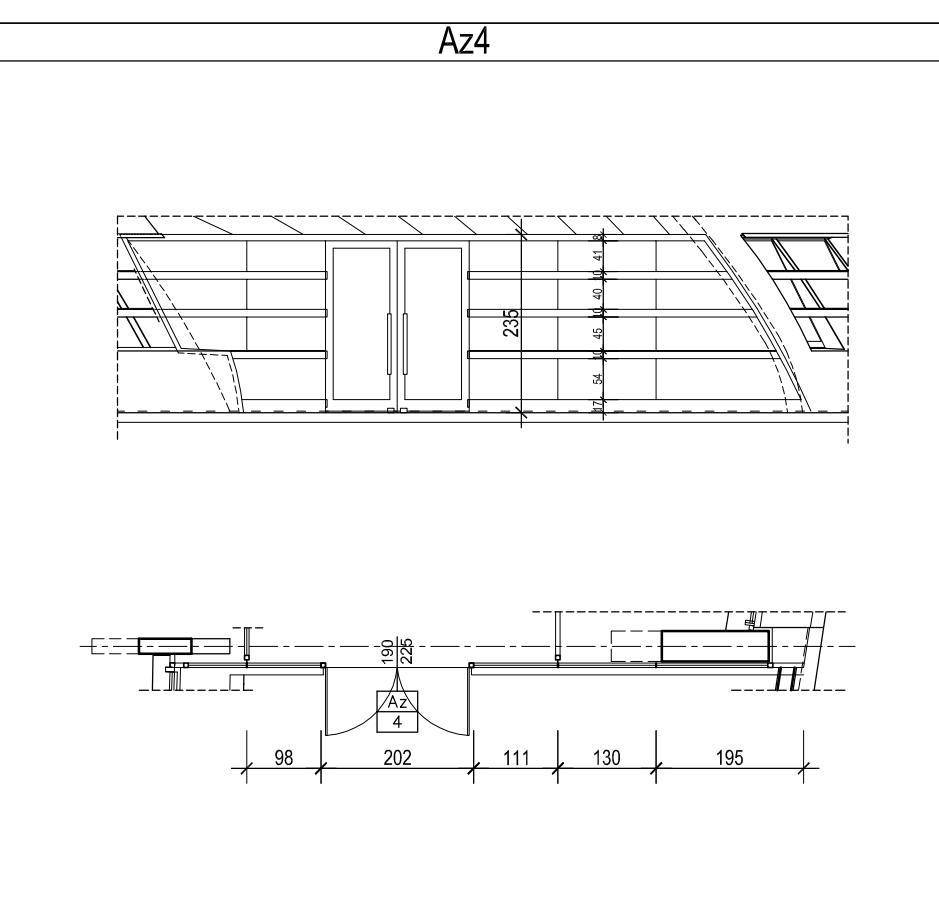
UWAGI: zamknięcia przeciwpaniczne w drzwiach
ekspozycja południowo - wschodnia



UWAGI: ekspozycja północno - wschodnia



UWAGI: ekspozycja północno - zachodnia



UWAGI: ekspozycja południowo-zachodnia

PAWEŁ TIEPŁOW - PRACOWNIA PROJEKTOWA
04-302 Warszawa, ul.Osowska 27 m.5 tel.fax:(22) 612 47 11
kom. 0-608-052-956 e-mail: tiepłow@wp.pl

INWESTOR: **POWIAT PINCZOWSKI**
STAROSTWO POWIATOWE W PINCZOWIE
ul. Zacisze 5 28-400 Pinczów

TEMAT: **HALA WIDOWISKOWO-SPORTOWA**
w Pinczowie

GLÓWNY PROJEKTANT: nr upr. St-884/87 arch. PAWEŁ TIEPŁOW
PROJEKTANCI: mgr inż. arch. Magdalena Wasilewska

SPRAWDZIŁ: nr upr. WA - 220/01 arch. ROMAN OWCZAREK

BRANŻA: ARCHITEKTURA DATA: 06.2009

FAZA: PROJEKT BUDOWLANY SKALA: 1 : 100

NAZWA RYSUNKU: **Zestawienie stolarki i ślusarki** NR RYSUNKU: **Z-1**